

Scan Smart.

ACUSON NX2 Ultraschallsystem



Scan Smart.

Siemens Healthineers entwickelt performance-optimierte Ultraschallsysteme, die Ihnen mit durchdachten Lösungen für Ihre vielfältigen Anforderungen die optimale Leistung bieten, die Sie von Ihren Investitionen erwarten.

Die sich ständig weiterentwickelnde Landschaft der personalisierten Gesundheitsversorgung verlangt nach einer modernen Ultraschallbildung, die hochgradig produktiv und effizient ist und gleichzeitig intelligente und zuverlässige Ergebnisse gewährleistet. Angesichts zunehmend begrenzter Budgets und gestiegener Ansprüche der Patienten kann es schwierig sein, eine intelligente Lösung zu finden, die anpassbar, erschwinglich und fortgeschritten genug ist, um den sich ständig wandelnden Anforderungen der klinischen Praxis gerecht zu werden.

Das Ultraschallsystem ACUSON NX2 von Siemens Healthineers ist darauf ausgelegt, die besonderen Herausforderungen Ihrer klinischen Anwendungspraxis zu erfüllen und dabei Ihre Erwartungen an moderne Bildgebungslösungen noch zu übertreffen. Darüber hinaus stellt das ACUSON NX2 die erforderliche Technologie in einem skalierbaren, aufrüstbaren System bereit, das durch intelligenten Ultraschall konsistente Leistung und eindrucksvolle Ergebnisse liefert.

Dank einem Höchstmaß an Leistung besticht diese von Anwendern inspirierte Lösung durch größere Diagnosesicherheit, effizientere klinische Anwendung und optimierten Kapitaleinsatz. Kurz gesagt: Mit dem Ultraschallsystem ACUSON NX2 bringen Sie Ihre Bildgebungsstandards auf ein neues Niveau.



Intelligenter Ultraschall

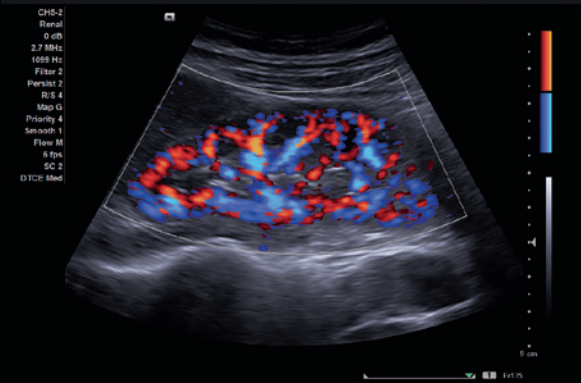


Leistung ohne Kompromisse



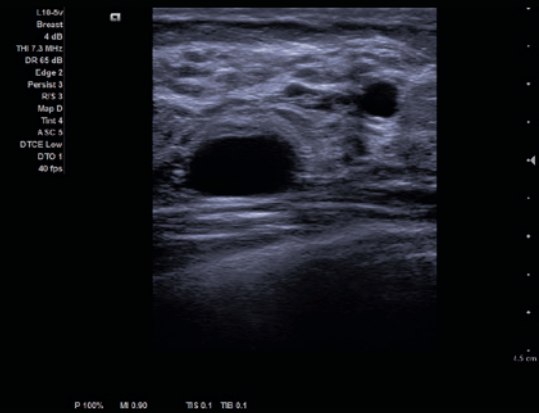
Entwickelt für die Zukunft





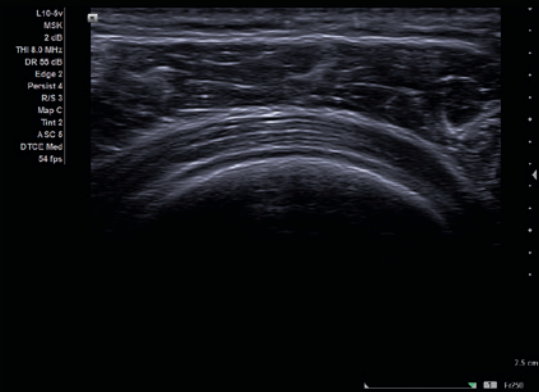
Nierengefäße

Schnelle Beurteilung der Blutgefäße und der Gefäßfunktion mit direktonaler Power-Doppler-Darstellung



Einfache Mammazysten

Technologien wie Tissue Harmonic Imaging (THI), Advanced SieClear™ Spatial Compounding (ASC) und Dynamic TCE™ Tissue Contrast Enhancement (DTCE) ermöglichen im kombinierten Einsatz die Definition unsichtbarer Zystenwände und die Schalloptimierung bei posterioren Strukturen



Supraspinatussehne

Exzellente Detailauflösung bei der Darstellung der Supraspinatussehne und anderer Oberflächenstrukturen mit dem neuen Schallkopf L10-5v





Intelligenter Ultraschall

Erhöhen Sie Ihre Diagnosesicherheit, erstellen Sie effizientere Untersuchungsprotokolle und überwinden Sie auch schwierige Hindernisse auf dem Weg zur optimalen Patientenversorgung. Das vom preisgekrönten¹ Ultraschallsystem ACUSON NX3™ abgeleitete System ACUSON NX2 zeichnet sich durch klinische Zuverlässigkeit, Prozesseffizienz und Zukunftsfähigkeit aus. Es liefert dank einer werthaltigen Systemarchitektur eine hervorragende Bildqualität und maximiert mit seiner erweiterten Workflow-Lösung die effiziente Systemnutzung und den Bedienerkomfort.



A Modernisieren

Erweitern Sie Ihre diagnostische Ausstattung um das Ultraschallsystem ACUSON NX2 mit dem größten Display seiner Klasse (21,5 Zoll). Das um 30 Prozent größere Display hat eine doppelt so hohe Pixeldichte² und bietet eine gestochen scharfe Bild-darstellung. Die Detailauflösung ist brilliant. Mit seinem hoch-modernen Systemdesign gewähr-leistet es den Einsatz auch in den neuesten Anwendungsgebieten der Ultraschall-diagnostik.

B Beschleunigen

Beschleunigen Sie tägliche Routinearbeiten mit dreimal mehr anwenderprogrammierbaren Tasten und bis zu 20 Prozent weniger Tastenanschlägen³ auf einer vereinfachten Bedienkonsole. Diese erhöht die Bedieneffizienz und reduziert die Ausführungszeit für wichtige Untersuchungen erheblich.

C Erweitern

Unsere systemübergreifenden Schallköpfe, die dank ihrer ausgefeilten Ergonomie bei der Untersuchung das Ermüdungsrisiko für den Untersucher verringern und den Patientenkomfort erhöhen, ermöglichen die dynamische Bildaufnahme über verschiedene klinische Anwendungsgebiete hinweg.

¹ Das Ultraschallsystem ACUSON NX3 hat den Red Dot Award: Product Design 2016 gewonnen.

² Im Vergleich zum ACUSON X150

³ Im Vergleich zum ACUSON X300PE



Leistung ohne Kompromisse

Verbessern Sie Ihre tägliche Bildgebungsroutine. Die moderne Hardwarearchitektur des Systems ACUSON NX2 ist auf eine zuverlässige und hervorragende Bildgebungsleistung ausgelegt, die bei jeder Untersuchung die Diagnosesicherheit erhöht.



Übertreffen

Das System ACUSON NX2 generiert auf einer zukunfts-fähigen digitalen Plattform eine nahezu unerreichte Bildqualität, um effiziente und zuverlässige Diagnose-daten bereitzustellen.



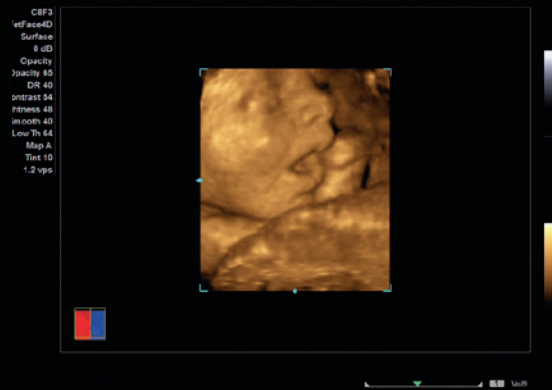
Anpassen

Das vielseitig einsetzbare Ultraschallsystem ACUSON NX2 deckt mit dem Portfolio kompatibler Schallköpfe von Siemens Healthineers eine breite Palette klinischer Anwendungsgebiete ab. Mit diesem Portfolio, das die zwei neuen, exklusiven und kosteneffizienten Schallköpfe C5-2v und L10-5v einschließt, können Sie sich auf die auftretenden klinischen Herausforderungen einstellen.



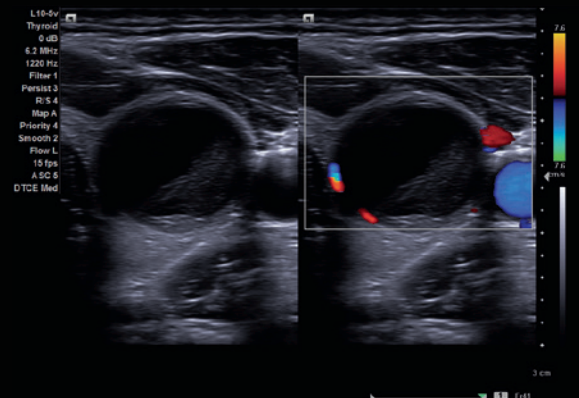
Optimieren

Eine intuitiv aufgebaute Bedienkonsole optimiert zusammen mit bis zu vier nach vorne gerichteten Schall-kopfanschlüssen die Effizienz Ihres Workflows und kann sich an Ihren Bedarf anpassen.



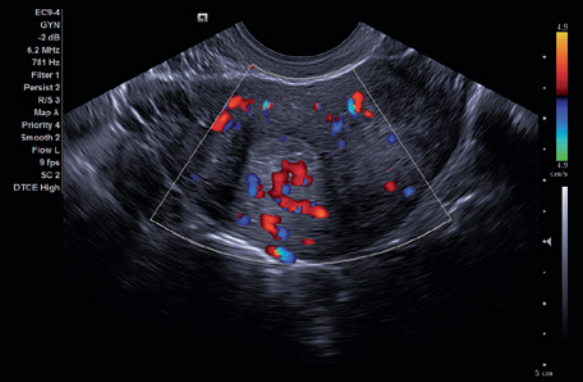
Fetale Bildgebung

Außergewöhnlich detailgetreue Darstellung des fetalen Gesichts mit Advanced-fourSight™-4D-Technologie



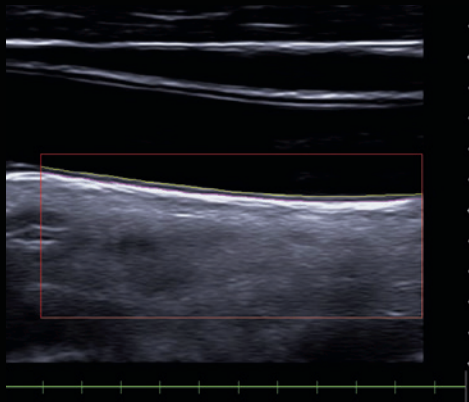
Zystischer Schilddrüsenknoten

Herausragende Farbdoppler-Sensitivität bei der Darstellung der kleinen Gefäße des zystischen Schilddrüsenknotens mittels geteilter Anzeigeformate in 2D/Farbe



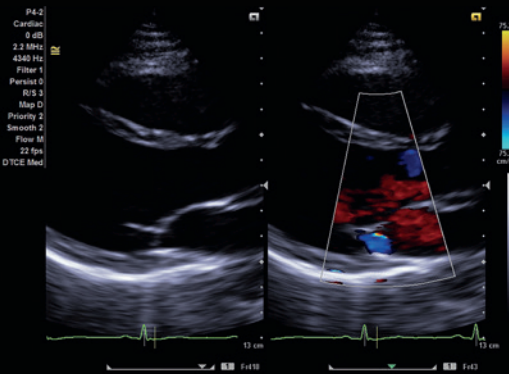
Endovaginaler Ultraschall

Exzellente Farbdoppler-Sensitivität bei der Darstellung der kurzen Achse des Uterus mit dem endokavitären Schallkopf EC9-4



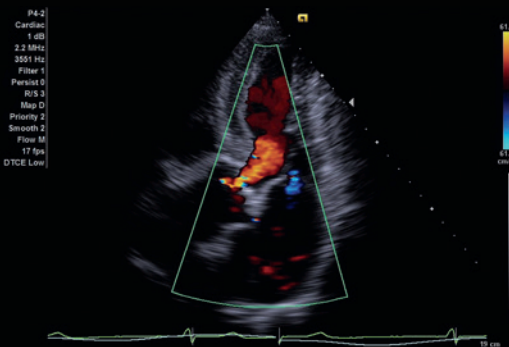
IMT der Arteria carotis communis

Mit dem syngo[®]-Arterial-Health-Package kann das kardiovaskuläre Risiko anhand der Intima-Media-Dicke der Halschlagader mithilfe einer zuverlässigen, nicht-invasiven Methode beurteilt werden



Parasternale lange Achse

Schnelle Bestimmung der Farbdoppler-Sensitivität der Mitralklappe in 2D und Farbe mittels geteilter Anzeige



Apikaler 5-Kammer-Blick

Beurteilung der Klappenfunktion mit ausgezeichneter Detailauflösung und Farbdoppler-Sensitivität der Aortenklappe





Entwickelt für die Zukunft

Revolutionieren Sie Ihre klinische Praxis. Mit dem Ultraschallsystem ACUSON NX2 ziehen Sie den optimalen Nutzen aus Ihren Investitionen. Kompatible Schallköpfe ermöglichen Ihnen den Zugang zu einer breiten Palette von Bildgebungsfunktionen in einer Vielzahl von klinischen Bereichen. Die intuitiv gestaltete Bedienkonsole bietet bei hoher technischer Qualität eine einfache Bedienung.



Einsparen

Kompatible, skalierbare Schallköpfe verringern Ihren Kapitaleinsatz um bis zu 31 Prozent*.



Schützen

Optimieren Sie die Systemverfügbarkeit und den Patientendurchsatz im klinischen Einsatz durch Echtzeit-Unterstützung und anpassbare Servicepläne.



Erweitern

Einfache Aufrüstbarkeit bei wachsenden Anforderungen auf die im Portfolio der ACUSON NX-Familie verfügbaren fortschrittlichen Anwendungen und zukunftsfähigen Plattformen.

* Daten einsehbar

Intelligenter Service

Das intelligente Konzept des Echtzeit-Supports für das Ultraschallsystem ACUSON NX2 ermöglicht hohe Produktivität bei größtmöglicher Sicherheit. Gewährleisten Sie eine maximale Systemverfügbarkeit durch den schnellen und einfachen Fernzugriff des Siemens Healthineers Kundenservice mit Technik- und Anwendungsunterstützung.



Siemens Remote Service (SRS)

Diese intelligente Infrastruktur verbindet Ihr Ultraschallsystem mit dem globalen Siemens Healthineers-Team von technischen Experten ebenso wie von Anwendungsexperten, um Echtzeit-Service, Fernunterstützung, Netzwerksicherheit und vorkonfigurierte Internetkonnektivität bereitzustellen.

eSiePrep

Eine kostenlose Option, bei der vor der Lieferung des Systems die Internetkonnektivität konfiguriert wird, um die Systemkonfigurationsdauer vor Ort zu reduzieren und bereits am ersten Tag den einfachen SRS-Zugang zu ermöglichen.

eSieLink™-Remote-Assistance-Technologie

Starten Sie direkt von Ihrem Ultraschallsystem aus eine gesicherte Remote-Support-Sitzung in Echtzeit mit einem Siemens Healthineers-Anwendungsexperten oder Servicetechniker.

Der Innovation verpflichtet



Seit mehr als 130 Jahren entwickelt Siemens innovative Technologien für die Märkte der Zukunft.

Als Vorreiter auf dem Gebiet der Ultraschallbildung haben wir mit unserer einzigartigen Erfahrung den unschätzbaren Einblick, um den wachsenden Erwartungen und Herausforderungen in diesem Bereich zu begegnen.

Dank eines der größten Forschungs- und Entwicklungsbudgets in der Branche der medizinischen Bildgebung können wir als Siemens Healthineers diese Tradition fortführen und neue und spannende Ultraschall-Plattformen wie die Ultraschallsysteme der ACUSON NX-Familie entwickeln, die unser Ziel widerspiegeln, Gesundheitsdienstleistern weltweit ein inspirierender Partner zu sein.

Die in diesem Dokument beschriebenen Produkte/Funktionen sind eventuell nicht in allen Ländern kommerziell erhältlich. Aus zulassungsrechtlichen Gründen kann deren zukünftige Verfügbarkeit nicht garantiert werden. Weitere Einzelheiten nennt Ihnen gerne Ihre nächstgelegene Siemens-Niederlassung.

Freigestellte klinische Bilder können zur besseren Darstellung der Pathologie beschnitten sein.

ACUSON NX Series, ACUSON NX2, ACUSON NX3, Advanced *fourSight*, Dynamic TCE, Advance SieClear und eSieLink sind Marken von Siemens Medical Solutions USA, Inc.

Weitere Informationen zu Ultraschallsystemen der ACUSON NX-Familie erhalten Sie unter siemens.com/healthcare.

Local Contact Information

Siemens Healthcare GmbH
Karlheinz-Kaske-Str. 2
91052 Erlangen
Germany
Phone: +49 800 022 87 66
siemens.de/healthineers

Siemens Healthineers Headquarters

Siemens Healthcare GmbH
Henkestr. 127
91052 Erlangen
Germany
Phone: +49-9131-84-0
siemens.com/healthineers